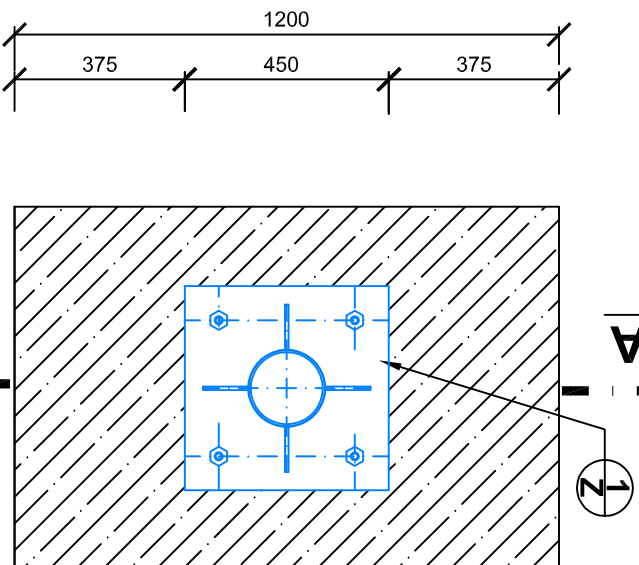


Základová patka - 4 ks pro PS 207, PS 208
1200x 800x 1000

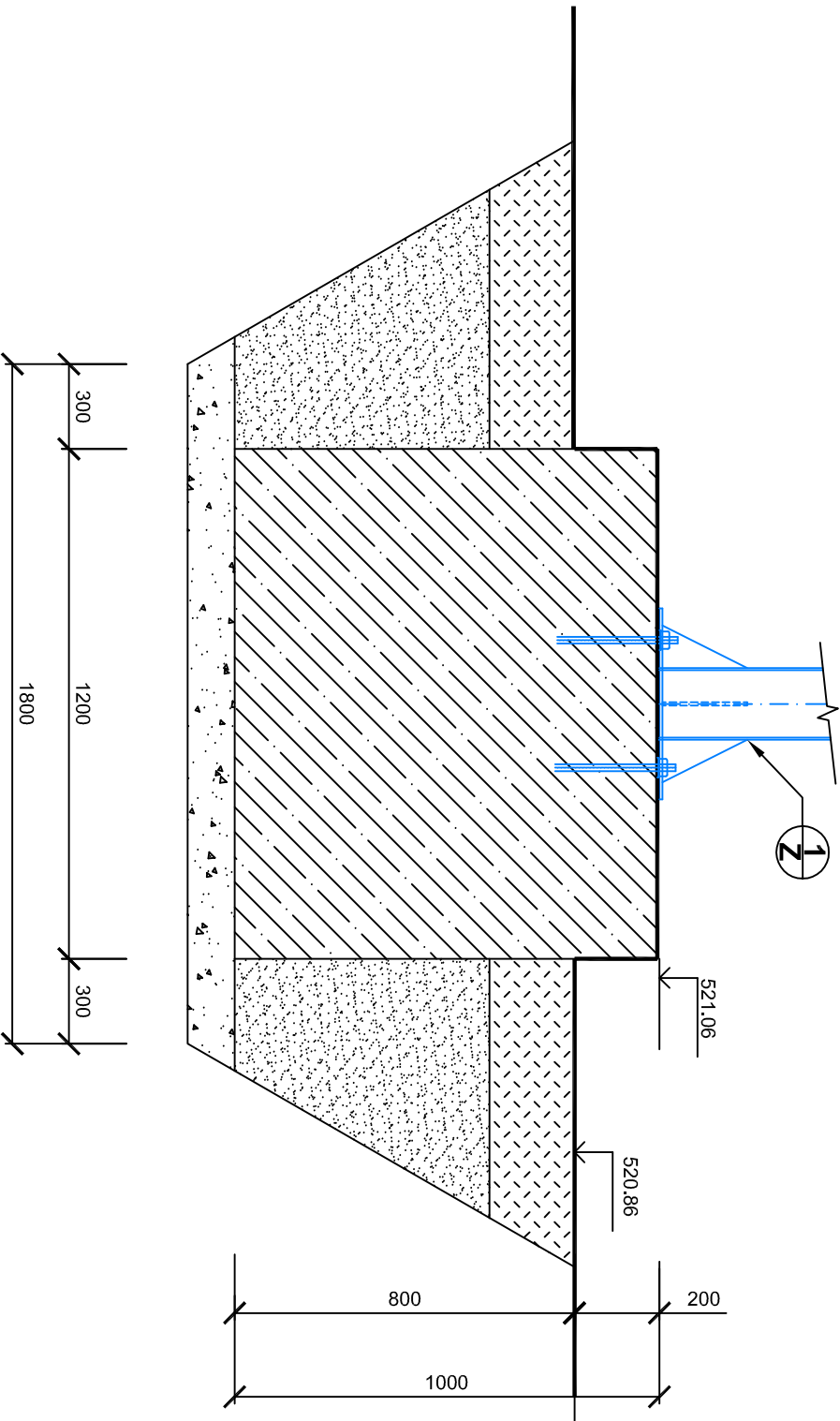
Půdorys - tvar

M 1 : 10



Svislý řez - tvar

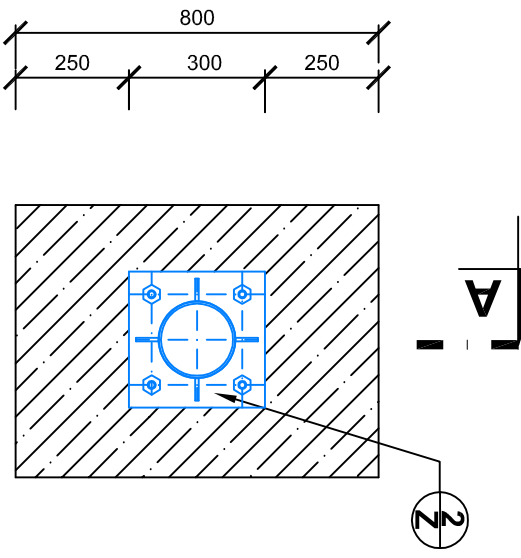
M 1 : 20



Základová patka - 16 ks pro IO106.3, IO 106.4
800x 600x 1000

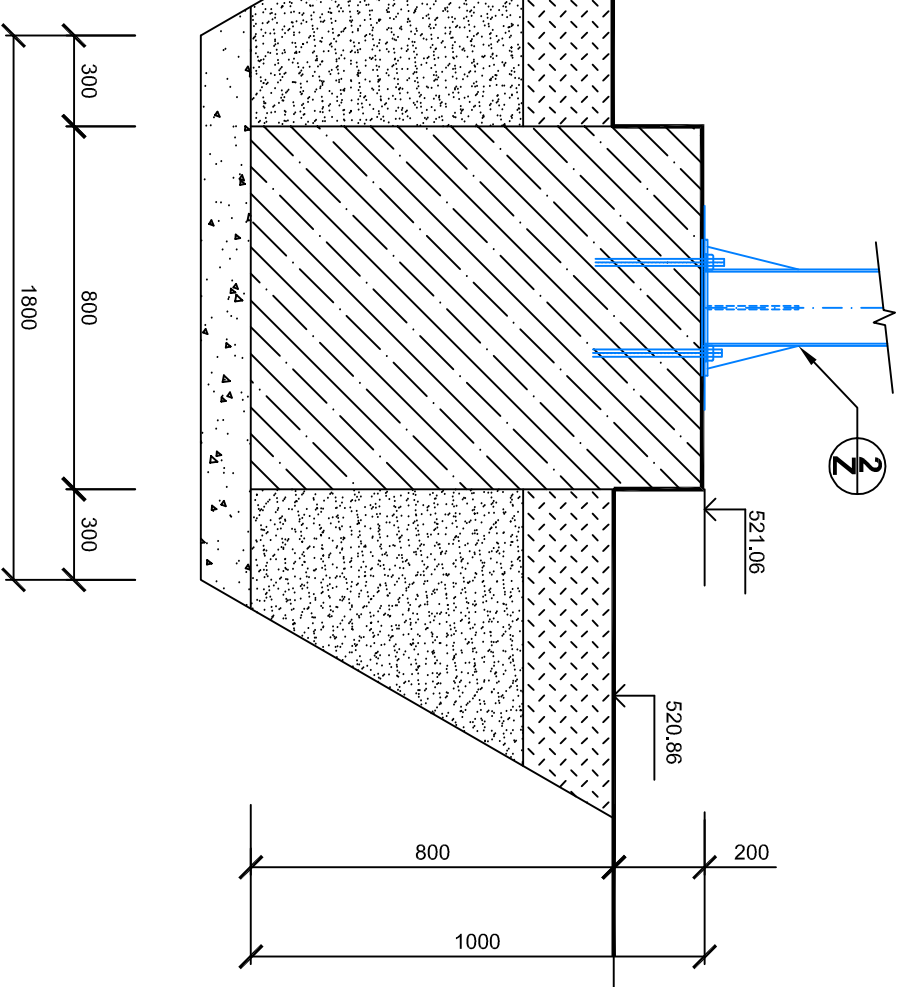
Půdorys - tvar

M 1 : 10



Svislý řez - tvar

M 1 : 20




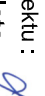
LEGENDA HMOT

- BETONOVÉ KONSTRUKCE
- BETON C 30/37 - XC 4 - Cl 0,2, Dmax 22, ČSN EN 206-1
- ŠTERKOPISKOVÝ PODSPY, HUTNĚNÝ IL 150 mm
- ZASYP VYHDNOU ZEMLINOU
- OHUMUSOVÁNÍ A OSEETI TRAVNÍM SEMENEM
- OCELOVÁ KONSTRUKCE NOSNÝCH STOLPŮ

ZMĚNA VÝKRESU :

Č. ZMĚNY	PŘEDMĚT ZMĚNY	ZMĚNU PROVEDL	PODPIS	DATUM ZMĚNY

D.1 DOKUMENTACE STAVEBNÍCH A INŽENÝRSKÝCH OBJEKTŮ 2. ČÁST

 709 00 OSTRAVA - Výstavní 2224/8 TEL: (+420) 596 633 836 FAX: (+420) 596 633 889 (+420) 596 664 111 E-MAIL: koneko@koneko.cz			
Investor : Město Bruntál		Hlavní inženýr projektu : Ing. Roman Kalela	
Akce : Obnova a modernizace ČOV Bruntál, 3. etapa		Zodp. projektant : Ing. Roman Kalela	
Objekt : IO 106 Propojovací potrubí	Název přílohy : Základové patky pod plynové potrubí	Vypocíval : Marcela Lapčiková	
Zakázkové číslo : 2528/DPS-2013	Číslo přílohy : D.1.6-b-8	Kontroloval : Ing. Oldřich Každa	
Archivní číslo : 2528/01	Měřítko : 1 : 50	Stupeň : DPS	Datum : Únor 2014

TENTO VÝKRES A JEHO PŘÍLOHY JSOU NAŠÍM DÍLEŽNÍM VLASTNICTVÍM, NESMÍ BÝT BEZ NAŠEHO PŘEDCHOZÍHO PÍSEMNÉHO SOUHLASU KOPÍROVÁNY, ROZMNOŽOVÁNY ANI ZPŘÍSTUPNĚNY JINÝMI OSOBAMI NEBO FIRMAMI